

**Einladung zur Exkursion:
Die Natur- und Kulturlandschaft im Wilhelmsdorfer Becken am Sonntag, den 18. September 2022**

Nach dem Auftakt im September 2021 will die Gesellschaft Oberschwaben ihre Serie kleinerer Wanderungen zu Natur- und Kulturlandschaften entlang der Europäischen Hauptwasserscheide in diesem Jahr fortsetzen. Auch dieses Mal führt die Exkursion in eine Landschaft, die eine Vielzahl von Spuren erdgeschichtlicher Ereignisse bietet. Gleichzeitig wird hier deutlich, wie der Mensch im Laufe von Jahrhunderten in die Landschaft eingegriffen und dadurch die heutige Kulturlandschaft geschaffen hat. Besondere Aufmerksamkeit verdienen dabei die Eingriffe in das natürliche Gewässernetz. Zur Zeit des Kalten Krieges in den 1960er Jahren rühmte sich der damalige Bürgermeister von Pfrungen, Matthäus Walser, man habe „dem Chruschtschow das Wasser abgegraben, ohne dass dieser es bemerkt hätte.“ Wir werden sehen, was es mit dieser Aussage auf sich hat ...

Ablauf der Exkursion:

- **Die Exkursion findet bei jedem Wetter statt!**
- Anfahrt und Weiterfahrt mit Privat-Pkw
- **Treffpunkt: 13.30 Uhr, Parkplatz beim Bannwald-Turm** (Kartenausschnitt s. Rückseite)
- Kurzer Fußmarsch zum Bannwald-Turm (700 m, eben)
- Einführung in den Exkursionsraum und in die Exkursionsthemen
- Besteigung des Aussichtsturms
- Fußmarsch zurück zum Parkplatz (700 m, eben)
- **Weiterfahrt nach Pfrungen (Wanderparkplatz Pfrungen)**
- Kurze Rundwanderung (1,6 km, minimale Steigungen) mit Erläuterungen
- gemeinsamer Abschluss im Gasthof Kreuz in Pfrungen

Exkursionsleitung: Prof. Dr. Andreas Schwab

Bitte denken Sie an:

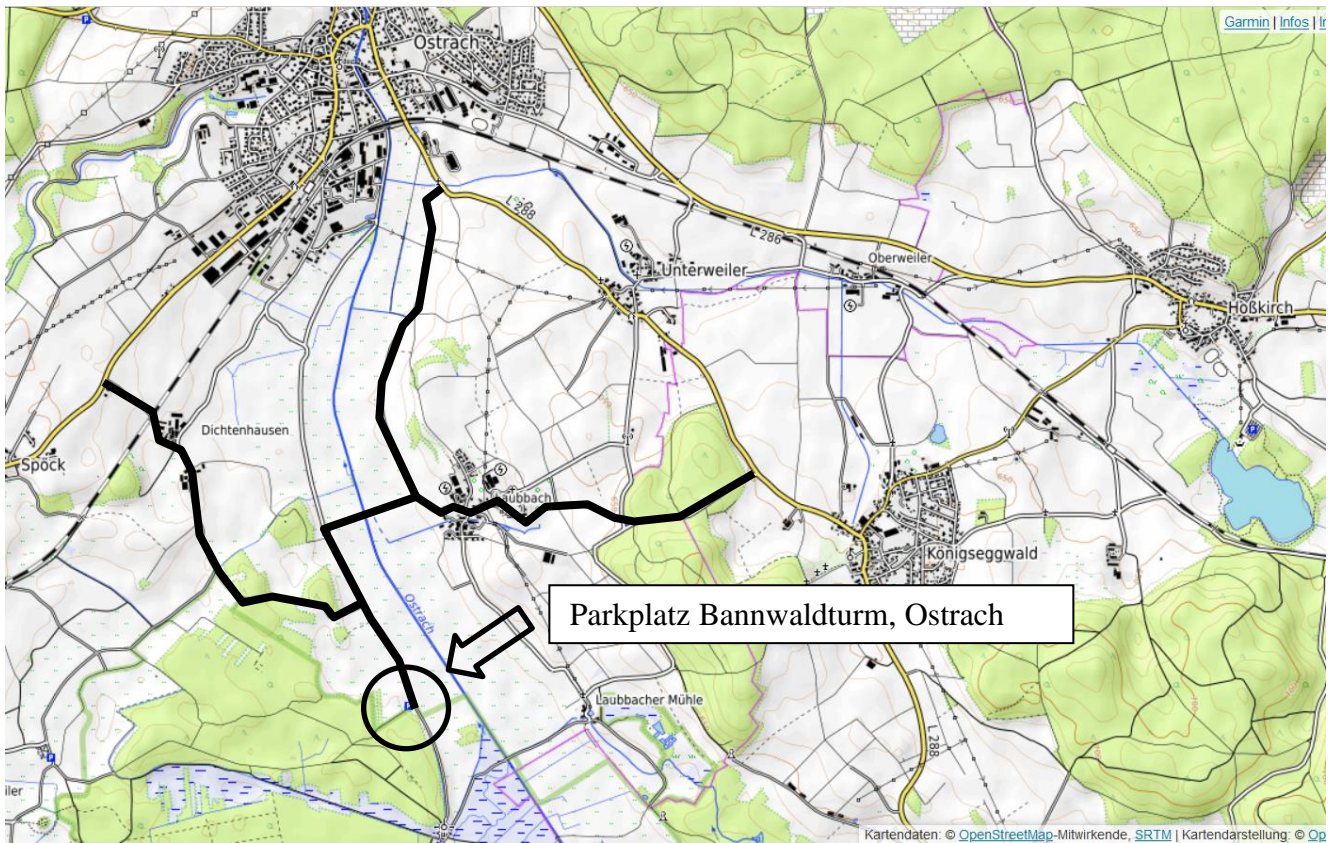
- Gutes Schuhwerk
- Ggf. Wanderstöcke

Die Teilnehmerzahl ist auf 30 begrenzt. Um **verbindliche Anmeldung bis zum 11. September** wird gebeten bei der Geschäftsstelle der Gesellschaft Oberschwaben im Landratsamt Sigmaringen unter Telefon 07571/102-1141 oder Email: kultur@LRASIG.de.

Ich freue mich über eine rege Teilnahme.

Liebe Grüße
Prof. Dr. Andreas Schwab
Vorsitzender Gesellschaft Oberschwaben

Blick vom Bannwaldturm bei Ostrach auf das wiedervernässte Ried



Treffpunkt: Parkplatz Bannwaldturm, Ostrach

Vorsicht: Der Treffpunkt liegt (auf gut Oberschwäbisch) im „Ogrächete“ ...
Manche Navis kommen damit nicht wirklich zurecht.
Beachten Sie deshalb schon vorher die Anfahrtsmöglichkeiten in der Karte!